

Symantec Enterprise Vault™ 7.0

Speichern, Verwalten und Auffinden kritischer geschäftlicher Daten

Angesichts des zunehmenden Aufkommens unstrukturierter Daten und der intensiven Nutzung von E-Mail-Systemen für die Kommunikation und den Austausch von Dokumenten ist die effektive Sicherung und Verwaltung von Daten in Unternehmen heute wichtiger denn je. In vielen Unternehmen werden E-Mail-Systeme inzwischen als aufgabenkritische Anwendungen eingestuft. Aktuelle Studien zeigen, dass bis zu 75 Prozent¹ der Informationen in einem Unternehmen in E-Mail- und anderen Messaging-Anwendungen gespeichert sind. Wie kann nun ein Unternehmen seine E-Mail-Daten sichern, wenn die E-Mail-Systeme gleichzeitig rund um die Uhr zur Verfügung stehen sollen? Wie geht es im Fall einer Rechtsstreitigkeit vor, für die das IT-Team alle Dateien und E-Mail-Nachrichten im Zusammenhang mit den Umsätzen des letzten Quartals vorlegen muss? IT-Administratoren müssen strikten Geschäftsanforderungen genügen, haben aber nur wenig zusätzliche Zeit zum Unterhalten von Backup-Fenstern. Darüber hinaus sind die IT-Budgets trotz einer exponentiellen Zunahme der Datenmengen und immer höherer Benutzeranforderungen hinsichtlich der Datenwiederherstellung nicht gestiegen. Symantec Enterprise Vault begegnet diesen Herausforderungen.

Symantec Enterprise Vault verwaltet Millionen von Mailboxen für Tausende von Kunden in aller Welt und bietet eine intelligente Archivierungsplattform für das Speichern, Verwalten und Auffinden von Unternehmensdaten aus E-Mail-Systemen, Datei-Servern, Instant Messaging-Plattformen sowie Systemen für Content Management und Zusammenarbeit. Da nicht alle Daten gleich sind, verwendet Enterprise Vault intelligente Klassifizierungs- und Speichertechnologien zum Erfassen, Kategorisieren, Indizieren und Speichern der Zieldaten. So können Unternehmen Richtlinien erfüllen, Unternehmenswerte

schützen und gleichzeitig die Speicherkosten reduzieren sowie die Verwaltung vereinfachen. Mithilfe spezialisierter Anwendungen wie Discovery Accelerator und Compliance Accelerator lassen sich archivierte Daten durchsuchen, um rechtlich erforderliche Offenlegung, Content Compliance, Wissens-Management und Initiativen zur Informationssicherheit zu unterstützen.

Funktionen und Vorteile

- Automatisiert die Mailbox-Verwaltung: Den Benutzern bleiben lästige Größenbeschränkungen erspart, ohne dass die Leistung und Zuverlässigkeit von Microsoft® Exchange beeinträchtigt wird.
- Optimiert die Speichernutzung: Die intelligente Archivierung von E-Mails und Dokumenten optimiert die Speichernutzung, reduziert Backup-Fenster und minimiert die Kosten.
- Vermeidet Probleme mit PST-Dateien: Probleme mit Speicherbelastung, Backups, Sicherheit und Stabilität von PST-Dateien gehören der Vergangenheit an.
- Bietet schnellere Backups und verbesserte Wiederherstellung nach einem Systemausfall: Die zentralisierte Verwaltung von E-Mail-Inhalten unterstützt schnellere Exchange-Backups und die kontrollierte Wiederherstellung nach einem Systemausfall.
- Nutzt intelligente Archivierung: Die Software ermöglicht eine kontextuelle Strukturierung der archivierten Inhalte und filtert unwichtiges Material heraus.
- Unterstützt eine Archivierung zur Einhaltung behördlicher und interner Richtlinien: E-Mails und andere Unternehmensinformationen lassen sich effektiv archivieren und abrufen, um gesetzliche und interne Compliance-Anforderungen zu erfüllen.

¹ Duplessie, Steve und Gerr, Peter A.: „Unlocking the True Power of Enterprise Message Management: Beyond Tactical Email Archiving Towards a Strategic Comprehensive Information Governance Infrastructure“, Enterprise Strategy Group, September 2005.

Integrierte Content-Archivierung

Datenmengen in Unternehmen steigen zunehmend und können schnell mehrere Terabyte an kostenaufwändigem Speicherplatz belegen. Alte oder nur selten genutzte Daten nehmen aber nicht nur wertvollen Speicherplatz ein, sondern ihre Verwaltung, Pflege und Sicherung kostet zudem Zeit und Geld.

Enterprise Vault begegnet diesen Problemen mit Speicherkosten und -ressourcen durch eine zentralisierte, integrierte Content-Archivierungslösung, die Unternehmensdaten aus mehreren Quellen zusammenführt (siehe Abb. 1). Folgende Systeme werden dabei einbezogen:

- E-Mail-Systeme und PST-Dateien
- Datei-Server
- Microsoft SharePoint®-Portale
- Content Management-Systeme im Unternehmen
- Datenbanken und ERP-Systeme
- Instant Messaging-Systeme
- Bloomberg
- Fax

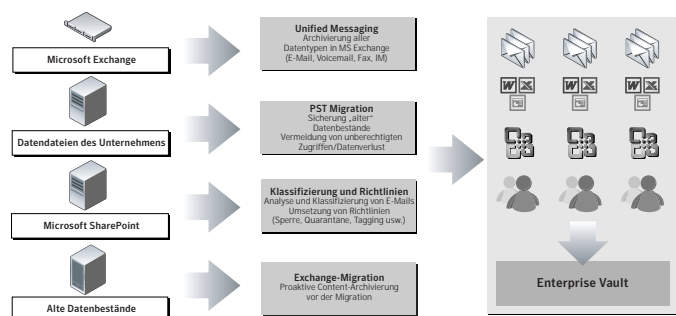


Abb. 1. Symantec Enterprise Vault – integrierte Content-Archivierungslösung

Automatisierte Mailbox-Verwaltung

Mailbox- und Größenbeschränkungen für E-Mail-Nachrichten gehören der Vergangenheit an – Unternehmen können Mailboxen von nahezu unbegrenzter Größe bereitstellen und gleichzeitig das Wachstum des Nachrichtenspeichers unter Kontrolle halten (siehe Abb. 2). Der Zeitaufwand für die Verwaltung von Mailboxen lässt sich zudem deutlich reduzieren. Nach den vom Administrator festgelegten Richtlinien werden E-Mails und Anhänge in individuellen Mailboxen automatisch aus Exchange herausgenommen und in Enterprise Vault Online-Speichern abgelegt. Wahlweise lassen sich Shortcuts erstellen, mit denen der Benutzer die Originaldaten über Microsoft Outlook® oder erweiterte Web-basierte Suchfunktionen anzeigen und wiederherstellen kann. Dieser Vorgang verläuft für den Benutzer transparent. Auf diese Weise bleibt Exchange die dynamische Verwaltung aktueller Informationen vorbehalten, während Enterprise Vault als hochskalierbares Langzeitarchiv für ältere Daten dient. Dadurch wird die Server-Leistung erheblich verbessert und Benutzer erhalten direkten Zugriff auf alle E-Mails – ohne den normalerweise entstehenden Kosten- und Verwaltungsaufwand.

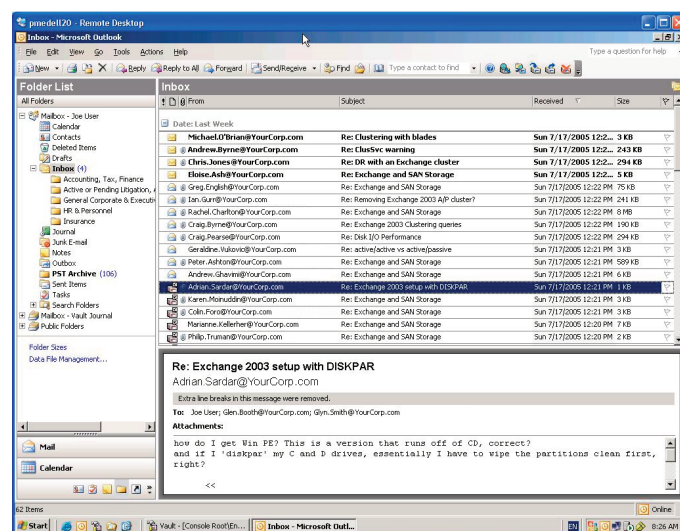


Abb. 2. Mailbox-Verwaltung

Optimierte Speichernutzung

Durch Reduzierung der Datenspeichergröße in Anwendungen wie Microsoft SharePoint Portal Server oder Exchange können Unternehmen die Leistung ihrer Hauptanwendungen verbessern und die darin enthaltenen Daten werden schneller geschützt (siehe Abb. 3). Mithilfe der Suchfunktionen in Enterprise Vault – wie z. B. der Suche im Archiv – können IT-Abteilungen ihre Service-Level-Vereinbarungen besser erfüllen, da viele Verwaltungsaufgaben automatisiert werden.

Enterprise Vault fungiert als Online-Archiv für ältere Dateien, die gemäß der vorher festgelegten Unternehmensrichtlinien aus den Speichern der Hauptanwendungen (z. B. Microsoft Exchange Server) ausgelagert werden. Durch Single Instance-Speicherung und Komprimierungstechnologien wird der Speicherbedarf der Daten weiter reduziert (siehe Abb. 4). Da die Größe des Nachrichtenspeichers kontrolliert wird, steht den Host-Anwendungen und -Servern mehr Kapazität für Echtzeittransaktionen zur Verfügung. Mithilfe des Online-Archivs können Unternehmen zudem ihre Speicherressourcen rationalisieren und Primärspeicher gezielt für dynamische und Transaktionsdaten einsetzen. Ältere, selten aufgerufene Inhalte können auf sekundäre oder tertiäre Speicher ausgelagert werden, wodurch finanzielle Mittel für strategisch wichtige Zwecke freigesetzt werden.

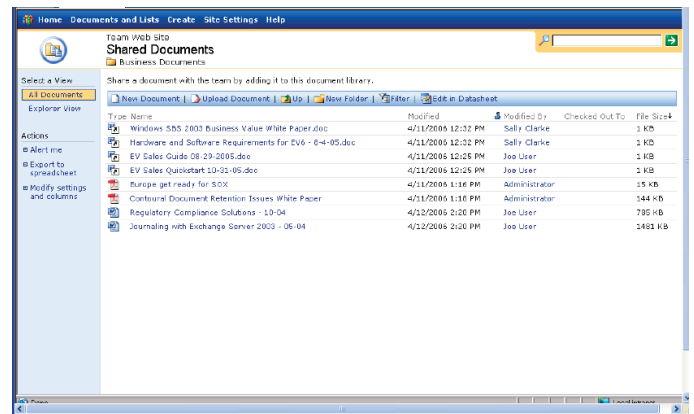


Abb. 3. Microsoft SharePoint-Archivierung

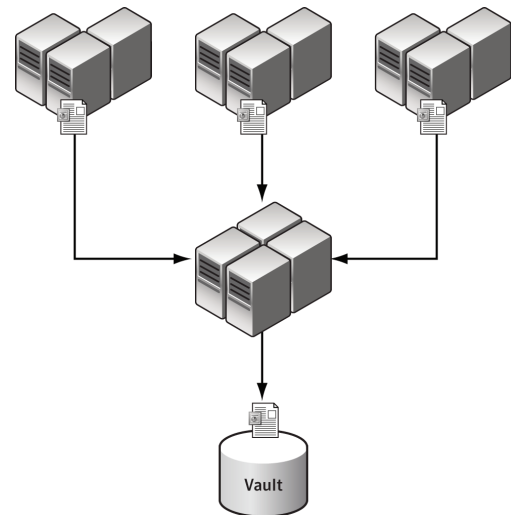


Abb. 4. Single Instance-Speicherung in Enterprise Vault

Keine Probleme mit PST-Dateien

PST-Dateien (auch als „persönliche Ordner“ oder Datendateien in Outlook bekannt) sind nicht für die strengen Anforderungen moderner großer E-Mail-Systeme in Unternehmen ausgelegt. Dennoch übertragen viele Unternehmen häufig E-Mails zur Aufbewahrung aus Exchange in PST-Dateien. Letztendlich verursachen diese Dateien jedoch mehr Probleme, als dadurch zunächst gelöst werden. Sie sind einer der häufigsten Gründe dafür, dass Unternehmen sich schließlich dafür entscheiden, eine Enterprise-Archivierungslösung in Anspruch zu nehmen. Enterprise Vault unterstützt die Migration von PST-Dateien

in einen zentralen Archivierungsspeicher und löst dadurch die entstandenen Probleme. Anwender erhalten erneut Zugriff auf diese Daten und das Unternehmen kann die PST-Dateien vollständig löschen.

Schnellere Backups und verbesserte Wiederherstellung nach einem Systemausfall

Die Kombination von Datensicherungs- und Wiederherstellungstechnologien mit der Archivierung bietet deutliche Vorteile gegenüber der traditionellen Sicherung und Wiederherstellung von Daten, da die Datenspeicher von Anwendungen wie Exchange, Share Point oder Datei-Servern deutlich reduziert werden. Kleinere Datenspeicher bedeuten kürzere Backup- und Wiederherstellungszeiten und können zudem Kosten für Speichermedien und -verwaltung einsparen. Vor allem lassen sich die archivierten Daten dank effektiver Such- und Abruffunktionen besser nutzen. Benutzer haben die Möglichkeit, schnell ihre eigenen Daten wiederherzustellen, wodurch IT-Abteilungen entlastet werden. IT-Mitarbeiter können sich stattdessen auf strategische Projekte konzentrieren, um besser auf sich ändernde Geschäftsanforderungen reagieren zu können.

Enterprise Vault ermöglicht zudem die schnellere Wiederherstellung nach einem Systemausfall, da kleinere Speicher generell kürzere Wiederherstellungszeiten mit sich bringen. Dadurch wird zur Erfüllung des Hauptziels von Unternehmen beigetragen – der schnellstmöglichen Bereitstellung von Exchange- und Produktionsdaten, damit die Betriebsbereitschaft von E-Mail- und anderen Anwendungen gesichert ist.

Intelligente Archivierung nutzen

Aufgrund der unterschiedlichen Natur von Dateninhalten (z. B. geschäftlich, persönlich, Werbung usw.), suchen Unternehmen zunehmend nach Möglichkeiten, die Archivspeicherung und die damit verbundenen Betriebskosten zu kontrollieren. Intelligente Archivierung ist

eine flexible Methode für die Strukturierung des Enterprise Vault Archivs, indem nur geschäftlich relevante Inhalte mit entsprechendem Kontext gespeichert werden. Dies geschieht mithilfe präziser Klassifizierungsoptionen unter Einsatz von automatischer oder benutzerdefinierter Klassifizierung oder Technologien von Drittanbietern (z. B. Records-Management). Nach der Klassifizierung der Daten werden die entsprechenden Regeln und Richtlinien für die Aufbewahrung und Löschung detailgenau auf die verschiedenen Informationsklassen angewendet, um die unterschiedlichen Speicherebenen effektiv zu nutzen. Dadurch werden die Betriebskosten deutlich gesenkt, da die Größe des Archivs überschaubar bleibt. Die Angabe von Kontext dient der besseren Strukturierung des Archivs und ermöglicht intelligente Such- und Erkennungsfunktionen. Die archivierten Informationen können auf einer offenen Plattform genutzt, bedarfsgerecht angepasst und innovativ gestaltet werden.

Archivierung zur Einhaltung behördlicher und interner Richtlinien

Wenn sich IT-Administratoren mit einer Klage gegen das Unternehmen beschäftigen oder die Richtlinieneinhaltung sicherstellen müssen, werden Schwierigkeiten im Zusammenhang mit der Konsolidierung und Bereitstellung von Dateien, Nachrichten und anderen Inhalten zur rechtlichen Überprüfung offensichtlich. Discovery Accelerator ist eine hochkonfigurierbare Add-On-Lösung, die in Verbindung mit Enterprise Vault die Zusammenstellung, Überprüfung und Kennzeichnung von Daten im Zusammenhang mit Rechtstreitigkeiten automatisiert. Dadurch können IT-Mitarbeiter schnell auf spezifische Inhalte zugreifen, während das juristische Team über ein nützliches Management-Tool für den Überprüfungsprozess verfügt.

Compliance Accelerator ist eine weitere konfigurierbare Add-On-Lösung mit ähnlicher Funktionalität wie der Discovery Accelerator. Diese Lösung unterstützt Finanzdienstleistungsunternehmen, Unternehmen im Gesundheitswesen, in der Energieversorgung und anderen stark regulierten Branchen bei der systematischen und fortlaufenden Überwachung ihrer Unternehmensdaten.

Wichtige Produktvorteile

Zentralisiert die Verwaltung und Berichterstellung:

Die zentrale Verwaltung bietet erweiterte Berichterstellungs-, Überwachungs- und Diagnosefunktionen für das Archiv, um seine konsistente Leistung und Verfügbarkeit zu ermöglichen.

Rollenbasierte Verwaltung: Erhöhte Sicherheit durch genaue Festlegung und Kontrolle der Benutzerberechtigungen für bestimmte Objekte.

Native IM-Archivierung: Archivierung des IM-Datenverkehrs im Unternehmen mit zertifizierter Unterstützung der führenden IM-Netzwerke und Enterprise-IM-Plattformen.

Unterstützt Microsoft-Umgebungen: Unterstützung von Microsoft Outlook und Outlook Web Access, Windows® Desktop Search, Windows Rights Management Services, Microsoft Cluster Server und SharePoint Portal Server.

Open Storage Layer: Open Storage Layer sorgt für Flexibilität, denn das Archiv kann sich an neue Speichertechnologien und veränderte Unternehmensanforderungen anpassen.

Weitere Informationen

Besuchen Sie unsere Website unter

www.symantec.com/enterprisevault

Um mit einem Produktspezialisten in Deutschland zu sprechen

Rufen Sie folgende Rufnummer an: +49 (0) 69 6641 0315.

Adressen und Telefonnummern der Symantec-Niederlassungen in anderen Ländern finden Sie auf unserer Website

Über Symantec

Als einer der weltweit führenden Anbieter für Infrastruktursoftware vermittelt Symantec Unternehmen und Privatkunden Vertrauen in eine vernetzte Welt. Mithilfe von Softwareprogrammen und Dienstleistungen, die Sicherheitsrisiken abbauen, die Einhaltung gesetzlicher Vorschriften erleichtern sowie die Verfügbarkeit und Leistungsfähigkeit von Systemen steigern, trägt Symantec zum Schutz der Infrastruktur, Informationen und Interaktionen seiner Kunden bei. Das Unternehmen hat seinen Hauptsitz in Cupertino, Kalifornien, und vertreibt seine Produkte in 40 Ländern. Weitere Informationen finden Sie unter www.symantec.de.

Auszeichnungen und Zertifizierungen

