

# Symantec Enterprise Vault™ für Microsoft® Exchange

## Flexible, richtliniengesteuerte E-Mail-Archivierung

Übernehmen Sie die Kontrolle über die ständig wachsende Menge an E-Mails und Anhängen, die in Ihrem Unternehmen erzeugt werden. Enterprise Vault ist die branchenführende Lösung zur Archivierung von Inhalten und ermöglicht die effektive, innovative und einfache Verwaltung der E-Mail-Speicherung. Dies geschieht mithilfe einer automatisierten, richtliniengesteuerten Archivierung auf Online-Speicher, wodurch eine aktive Aufbewahrung und ein problemloses Abrufen von Nachrichten und Anhängen möglich sind.

Enterprise Vault ist eine eigenständige Softwarelösung, die sich in Microsoft Exchange 2000 Server-, Exchange Server 5.5- sowie Exchange Server 2003- und 2007-Umgebungen integrieren lässt. Damit erhalten Sie die Kontrolle über die explosionsartig zunehmende Menge an wichtigen Unternehmensdaten, die in E-Mails gespeichert sind. Jede einzelne der Enterprise Vault-Softwarekomponenten bietet entscheidende Vorteile, die Ihnen helfen, dieses Ziel zu erreichen.

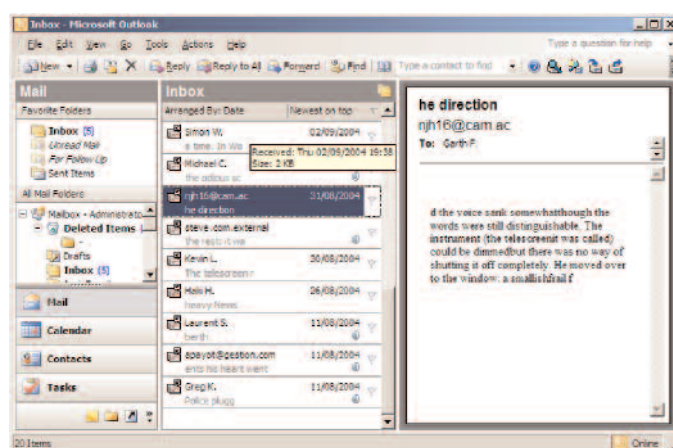
## E-Mail-Archivierung und -Verwaltung

Enterprise Vault macht Mailbox-Kontingente und Größenbegrenzungen für Nachrichten überflüssig. Teilen Sie Ihren Benutzern eine Mailbox von praktisch unbegrenzter Größe zu, und kontrollieren Sie gleichzeitig das Speicherwachstum. Einzelne E-Mails und -Anhänge werden nach Richtlinien, die der Administrator definieren kann, aus Exchange ausgelagert und automatisch in Enterprise Vault Online-Speichern abgelegt. Wahlweise können die ausgelagerten Objekte durch Verknüpfungen dargestellt werden, mit denen Benutzer die Originaldaten durch Microsoft Outlook® oder Outlook Web Access bzw. über erweiterte Web-basierte Suchfunktionen anzeigen oder wiederherstellen können. Dieser Vorgang verläuft für Benutzer transparent ab. Das bedeutet, dass sich Exchange

auf die dynamische Verwaltung neuer Informationen konzentrieren kann, während die Enterprise Vault Software als langfristiger Speicher für ältere Informationen dient. So wird die Leistung des Exchange Servers deutlich verbessert. Benutzer erhalten sofortigen Zugriff auf ihre E-Mail – ohne die zusätzlichen Kosten oder den erhöhten Verwaltungsaufwand, die normalerweise damit verbunden sind.

## Nahtloser Zugriff auf archivierte Inhalte

Die wahre Leistung der Enterprise Vault-Software zeigt sich in der Art und Weise, wie sie archivierte Inhalte erneut für den laufenden Geschäftsbetrieb bereitstellt. Die Indizierung archivierter E-Mails und Anhänge sowie die nahtlose Integration mit Outlook, Outlook Web Access und Exchange ermöglicht Benutzern die schnelle Suche und Wiederherstellung von Daten (siehe Abbildung 1). Verknüpfungen und Web-basierte Suchfunktionen geben Benutzern direkten Zugriff auf alle archivierten E-Mail-Inhalte – auf Mailbox- wie auf Unternehmensebene. Unabhängig davon, ob eine Suche nach mehreren E-Mails oder lediglich nach einem einzigen Objekt durchgeführt wird: Die Enterprise Vault-Software zeichnet sich besonders durch die nahtlose Bereitstellung der archivierten Daten aus.



**Abbildung 1.** Mit der Enterprise Vault-Software ist ein nahtloser Zugriff auf archivierte Informationen möglich – Benutzer müssen nicht wissen, dass eine Archivierung stattgefunden hat, selbst wenn sie nicht mit dem Unternehmensnetzwerk verbunden sind.

### **Archivierung für die Richtlinieneinhaltung und das Wiederauffinden von E-Mails**

Die Enterprise Vault-Software arbeitet problemlos mit der Journaling-Funktion von Exchange 2000 Server, Exchange Server 5.5 sowie Exchange Server 2003 und 2007 zusammen. Damit lässt sich die Einhaltung gesetzlicher oder behördlicher Aufbewahrungsvorgaben für Unternehmen gewährleisten. Bei entsprechender Konfiguration archiviert Enterprise Vault eine Kopie aller gesendeten und empfangenen E-Mails. Dadurch wird sichergestellt, dass gesetzlich oder behördlich vorgeschriebene Aufbewahrungszeiten berücksichtigt werden.

### **Archivierung öffentlicher Ordner**

Mit Enterprise Vault lassen sich einzelne Ordner oder Ordnerhierarchien archivieren und durch Verknüpfungen ersetzen. Dabei werden die Ordnerzugriffsrechte mit dem Zugriff auf Enterprise Vault synchronisiert, um den Suchbereich zu kontrollieren.

### **PST-Migration**

Enterprise Vault ermöglicht Unternehmen die Migration aller vorhandenen Daten aus PST-Dateien in den Archivspeicher. Da Benutzer auf diese Daten zugreifen können, wird das Erstellen von PST-Dateien im Unternehmen überflüssig. Wichtige Funktionen:

- Unternehmensweite Suche zum Auffinden, Erfassen und Migrieren von PST-Dateien
- Eliminieren der mit PST-Dateien verbundenen Probleme hinsichtlich Backups, Datenschwachstellen, Stabilität und Speicherplatzbelegung
- Effektive Abschaffung von PST-Dateien im Unternehmen und damit Rückführung von älteren Daten unter die Kontrolle der IT-Abteilung

### **Offline Vault – Laptop-Zugriff**

Mit Offline Vault erhalten Laptops auch dann Zugriff auf archivierte E-Mails, wenn gerade keine Verbindung zum Unternehmensnetzwerk besteht. Enterprise Vault benötigt nur wenig Bandbreite und kann so konfiguriert werden, dass Benutzern ein lokaler Archivspeicher auf der Festplatte ihrer PCs zur Verfügung steht. Versucht ein nicht mit dem Unternehmensnetz verbundener Benutzer, per Verknüpfung auf ein archiviertes Objekt zuzugreifen, wird dieses Objekt aus dem lokalen Archiv abgerufen. Der Zugriff auf wichtige Inhalte bleibt also unabhängig von deren Speicherort gewährleistet. Gleichzeitig werden die E-Mails des Benutzers weiterhin im Unternehmensarchiv abgelegt und sind damit vor Verlust oder Beschädigung geschützt.

### **Exchange-Migration**

Durch Verschieben älterer Daten aus Exchange 2000 Server-, Exchange Server 5.5- und Exchange Server 2003-Nachrichtenspeichern in den Enterprise Vault-Speicher lässt sich die Größe des Speichers um bis zu 80 Prozent reduzieren. Dadurch können E-Mails sehr viel schneller nach Exchange Server 2007 migriert werden. So lässt sich der für die Migration erforderliche Kosten- und Zeitaufwand deutlich senken und die Konsolidierungsrate der Server verbessern.

### **E-Mail-Klassifizierung**

Die E-Mail-Archivierung vereinfacht die langfristige Aufbewahrung sowie das Verwalten und Abrufen von Daten, optimiert die IT-Effizienz und senkt das Unternehmensrisiko. Mit wachsendem Nachrichtenvolumen greifen Unternehmen auf die Nachrichtenklassifizierung zurück, um die Speicher- und Betriebskosten unter Kontrolle zu halten. Durch die Klassifizierung von E-Mails (z. B. als persönliche, geschäftliche oder Spam-E-Mails) können Unternehmen festlegen, ob eine Nachricht gespeichert werden soll.

Für die unterschiedlichen Informationskategorien lassen sich granulare Aufbewahrungsrichtlinien festlegen. Die Richtlinien bestimmen das für die Speicherung der jeweiligen Kategorie optimal geeignete Speichermedium. Mithilfe solcher Richtlinien lassen sich die Betriebskosten deutlich senken, da sie die Größe des Archivs unter Kontrolle halten. Ein weiterer Vorteil: Aufgrund der genauen Klassifizierung von Nachrichten, lassen sich Daten leichter abrufen und verarbeiten.

Mithilfe der E-Mail-Klassifizierung können Unternehmen:

- eine automatisierte oder benutzergesteuerte Klassifizierung ermöglichen
- Speicherkosten und -ressourcen reduzieren
- die Archivierung von Spam-E-Mails oder unwichtigen Inhalten (z. B. Newsletter oder Meldungen über unzustellbare E-Mails) vermeiden
- Granulare Aufbewahrungspläne einrichten
- Objekte für eine schnellere und effizientere Suche und Überprüfung kennzeichnen

### Software Development Kit

Dank zahlreicher Integrationsmechanismen lassen sich Enterprise Vault-Funktionen leicht anpassen und ermöglichen das Hinzufügen von Komponenten anderer Hersteller.

Darüber hinaus können die Enterprise Vault-Archivservices von kundenspezifischen Anwendungen sowie Anwendungen anderer Hersteller genutzt werden. Dies wird durch die vollständig dokumentierten APIs, die innerhalb des .NET Framework entwickelt wurden, ermöglicht.

## Wichtige technologische Merkmale

### Verwaltung des E-Mail-Lebenszyklus

Der E-Mail-Lebenszyklus lässt sich automatisch verwalten, vom Erstellen bis zum Löschen einer Mail. Schützen Sie das geistige Eigentum Ihres Unternehmens, sichern Sie den Zugriff, und ermöglichen Sie ein schnelles Wiederauffinden von Inhalten. Und das alles auf der Basis von Richtlinien, die speziell für Ihr Unternehmen definiert und über LDAP einem Active Directory-Attribut oder sogar einem einzelnen Benutzer zugewiesen werden können (siehe Abbildung 2).

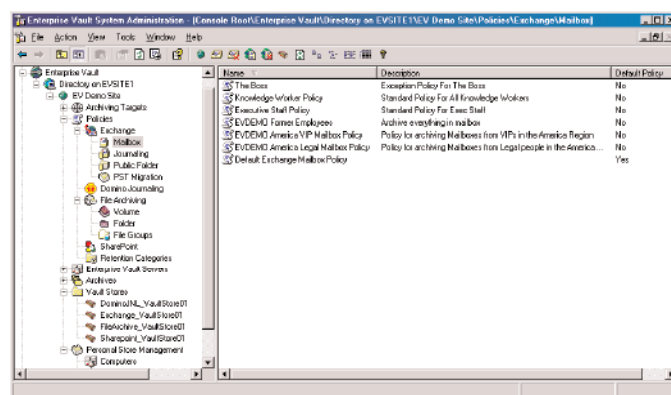


Abbildung 2. Richtlinien sind individuell definierbar und können über LDAP granular einem Active Directory-Attribut oder sogar einem einzelnen Benutzer zugewiesen werden.

### Reduzieren der Kosten für das Abrufen, Wiederherstellen und Verwalten von Nachrichten

Reduzieren Sie den Zeit- und Kostenaufwand, der normalerweise mit dem Abrufen und Wiederherstellen alter oder verloren gegangener E-Mails verbunden ist. Ermöglichen Sie eine sofortige Herstellung wichtiger Mailboxen.

### Nahtloser Zugriff durch Benutzer und umfangreiche Suchfunktionen

Verknüpfungen, eine integrierte Outlook-Suche, Windows Desktop Search und Web-basierte Suchfunktionen geben Benutzern direkten Zugriff auf alle E-Mail-Inhalte.

### **Optimierter Speicher und kosteneffiziente Optionen**

Enterprise Vault kann die Größe des Exchange-Nachrichtenspeichers um 50 Prozent oder mehr reduzieren. Die Lösung unterstützt alle Speicherlösungen, die dem NTFS-Dateisystem von Microsoft Windows® entsprechen, einschließlich magnetische oder optische Datenträger, Speichernetzwerke (SANs) oder mit dem Netzwerk verbundene Speichergeräte (NAS). Außerdem speichert die Lösung identische Objekte nur ein mal (Single Instance Storage).

### **Verschlüsselte E-Mail**

Enterprise Vault bietet eine programmeigene Integration mit Microsoft Rights Management Services, so dass verschlüsselte Nachrichten, die archiviert werden müssen, decodiert, indiziert und mit den entsprechenden Aufbewahrungsrichtlinien versehen werden können. Auf diese Weise lassen sich verschlüsselte Nachrichten durchsuchen und bei Rechtsstreitigkeiten oder behördlichen Untersuchungen abrufen.

### **Windows Desktop Search**

Enterprise Vault lässt sich mit Windows Desktop Search integrieren, so dass Benutzer ihre Suche mit einem gängigen und vertrauten Programm durchführen können. Mitarbeiter, die im Rahmen ihrer Aufgaben immer wieder auf umfassendes Wissen zugreifen müssen, können so stets produktiv arbeiten, da sie schnell und einfach die Informationen finden, nach denen sie in mehreren Speicherorten suchen – und das über nur ein einziges Suchfenster. Die zentrale Suche ermöglicht Benutzern ein schnelles Auffinden und Abrufen von Nachrichten und Dokumenten, unabhängig davon, ob sie auf dem Desktop oder in Exchange gespeichert bzw. in Enterprise Vault archiviert sind.

### **Weitere Informationen**

*Besuchen Sie unsere Webseite*

[www.symantec.com/enterprisevault](http://www.symantec.com/enterprisevault)

*Um mit einem Produktspezialisten in Deutschland zu sprechen*

Rufen Sie folgende Rufnummer an: (0)69 6641 0315

Adressen und Telefonnummern der Symantec-Niederlassungen in anderen Ländern finden Sie auf unseren Webseiten.

### *Über Symantec*

Als einer der weltweit führenden Anbieter für Infrastruktursoftware vermittelt Symantec Unternehmen und Privatkunden Vertrauen in eine vernetzte Welt. Mithilfe von Lösungen und Dienstleistungen, die Sicherheitsrisiken abbauen, die Einhaltung gesetzlicher Vorschriften erleichtern sowie die Verfügbarkeit und Leistungsfähigkeit von Systemen steigern, trägt Symantec zum Schutz der Infrastruktur, Informationen und Interaktionen seiner Kunden bei. Das Unternehmen hat seinen Hauptsitz in Cupertino, Kalifornien, und vertreibt seine Produkte in 40 Ländern. Weitere Informationen finden Sie unter [www.symantec.de](http://www.symantec.de).

